

Avtryck med 2 Komponentsmaterial

En vanlig felkälla med 2 komponentsavtryck är att materialen inte integrerar sig tillsammans och blir ett homogent avtryck.

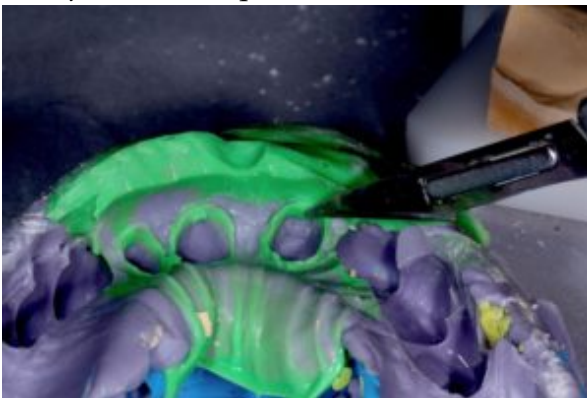
Vi ser det på olika fabrikat av avtrycksmaterial.

Så titta i ditt avtryck och se om du har den här typen av stepp.

Se även bilden på vad det gör med arbetsmodellen. Det här är en tydlig felkälla då vi som tekniker måste radera på preppen.



Avtryck med släp



Här förtydligar jag problemet



Så här blir modellen

